

賃貸オフィス

SOB

Soshin Office Building

桑名市大中央町・19.5 m²・賃料 68,200 円(駐車場別)

●静かな場所にて一人で落ち着いて仕事ができる小さなオフィス●桑名駅から徒歩16分●個人情報を取り扱う業種でも安心なダブルセキュリティ(各部屋と通用口)●エアコン完備●二重ガラスの窓●徒歩5分圏内に、銀行、図書館、ショッピングセンターの他、カレー店、カフェ、回転寿司等の飲食店があるなど、過ごしやすい環境●事務所前には、細長い公園。揖斐川まで直結する歩道が。息抜きの散歩もできます●オフィススペースのある3Fフロアには、見晴らしの良い休憩スペース●1Fには、高齢者や障害者との打ち合わせも安心な商談スペース



説明動画(YouTube)

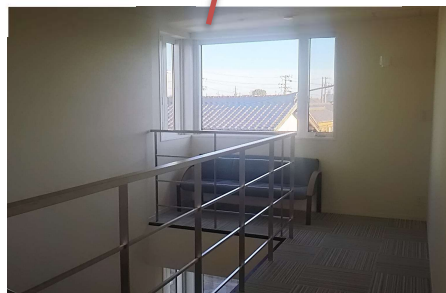


お問い合わせ、ご相談はお気軽にお申し付け下さい
株式会社桑伸(そうしん) 担当:加藤 0594-22-4475

所在地	桑名市大中央町42-1 3F (桑名駅から徒歩16分)		
竣工	2017年6月19日完成 (セキスイハウス)		
構造	重量鉄骨造3F建事務所 (エレベーター無し)		
専有面積	19.5 m ²	建物延床面積	352.31 m ²
設備	専用: エアコン、セキュリティ、メールボックス、電話・インターネット (光ケーブル配線のみ) (地上波テレビの受信設備、配線はございません) 共用: トイレ、3F 休憩スペース、1F 商談スペース他		
賃料・共益費	部屋賃料 58,000 円、共益費 4,000 円(税別) (駐車場をご希望の方は、6,000 円+消費税別途)		
敷金	賃料の4ヶ月相当分 (232,000 円)		



3Fの事務所は、昼間はとても明るい空間です



3Fに見晴らしのいい休憩スペース



高齢者や障害者にもやさしい商談スペースを1Fに

