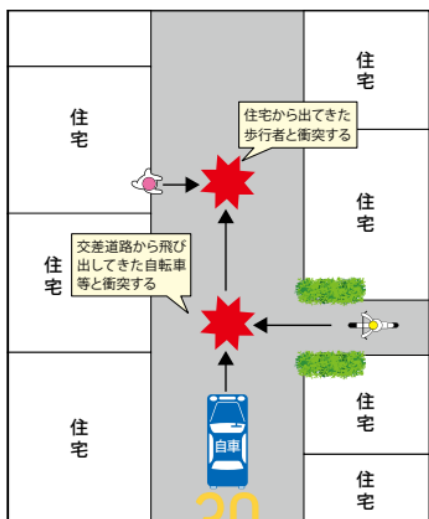


## 危険予知トレーニング

平日の薄暮時、住宅街を走行しています。右側の交差道路から灯りが見えます。自車はそのまま進んで行きたいのですが・・・。

★このような場面にひそむ危険要因を挙げ、この場面での安全な運転方法について考えてみましょう。



### 【模範解答】

#### ① 交差道路から飛び出してきた自転車等と衝突する。

- ・薄暮時の生活道路には、帰宅を急ぐ自転車や歩行者が多くいます。仕事の疲れから漫然と運転していると、狭い交差道路から飛び出してきた自転車等と衝突するおそれがあります。
- ・運転中は気を抜かず、交差道路を見落とさないように心がけるとともに、交差道路の手前ではしっかり減速して安全を確認しましょう。

#### ② 住宅から出てきた歩行者と衝突する。

- ・薄暮時は急激に視界が悪化するため、住宅から出てくる歩行者の見落としに注意が必要です。
- ・住宅の周辺の歩行者には十分に注意し、ライトを点灯して慎重に運転して下さい。